

Nazwa organu prowadzącego państwowy zasób geodezyjny i kartograficzny	STAROSTA KRAKOWSKI
Identyfikator ewidencyjny materiału zasobu	P.1206.2013.1174.3
Nazwa materiału zasobu	mapa zasadnicza
Data wykonania kopii materiału zasobu	2022.12.30
Imię, nazwisko i podpis osoby reprezentującej organ	Urszula Oramus

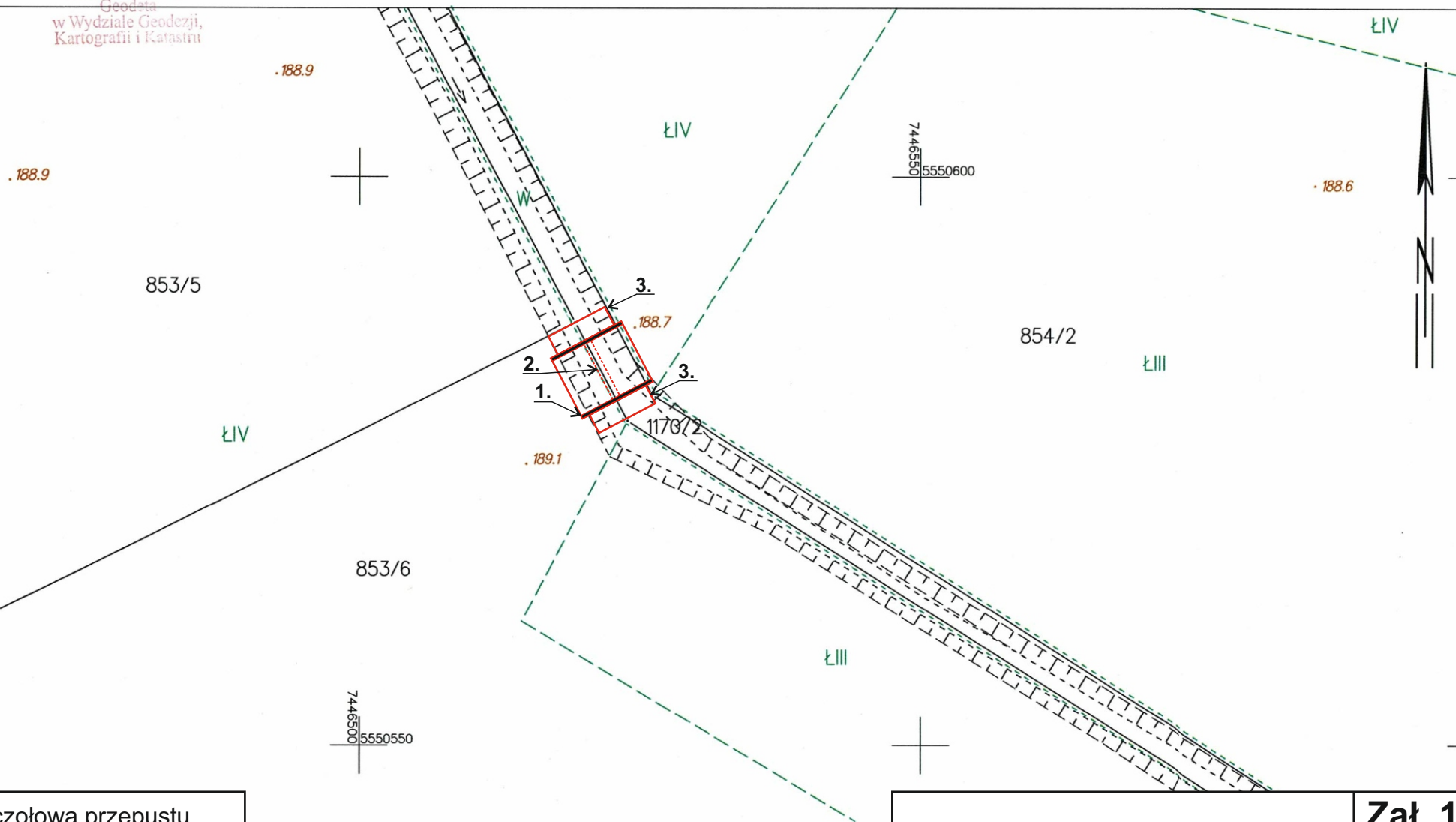
NIE AKTUALIZOWANO

Województwo: małopolskie
 Powiat: krakowski
 Jednostka ewidencyjna: 120602_2, Igołomia-Wawrzeńczyce
 Obręb: 0002, Igołomia

MAPA ZASADNICZA
 SKALA 1:500

Układ odniesienia: PL-ETRF89, układ wsp. płaskich: PL-2000 strefa 7 (21°), układ wys.: PL-KRON86-NH

z up. STAROSTY
Urszula Oramus
 Geodeta
 w Wydziale Geodezji,
 Kartografii i Katastru



- 1 - ścianka czołowa przepustu
- 2 - rura przepustowa
- 3 - umocnienie dna i brzegów rowu

Lokalizacja projektowanego przepustu	Zał. 1
	Skala 1:500